

NAMIBIA

16 GIORNI - 13 NOTTI

Dal 14 ottobre 2024 al 29 ottobre 2024



a partire da **€ 2.650**
+ TESSERA ANNUALE CRAL E GESTIONE PRATICA

PRENOTAZIONI

SUL SITO www.craleneacasaccia.it

PAGAMENTI

RATEALI TRAMITE TRATTENUTA STIPENDIO E/O BONIFICI
BNL/Casaccia IBAN: IT88G0100503385000000100198

ACCONTO

€ 900,00 A PERSONA

DOCUMENTI

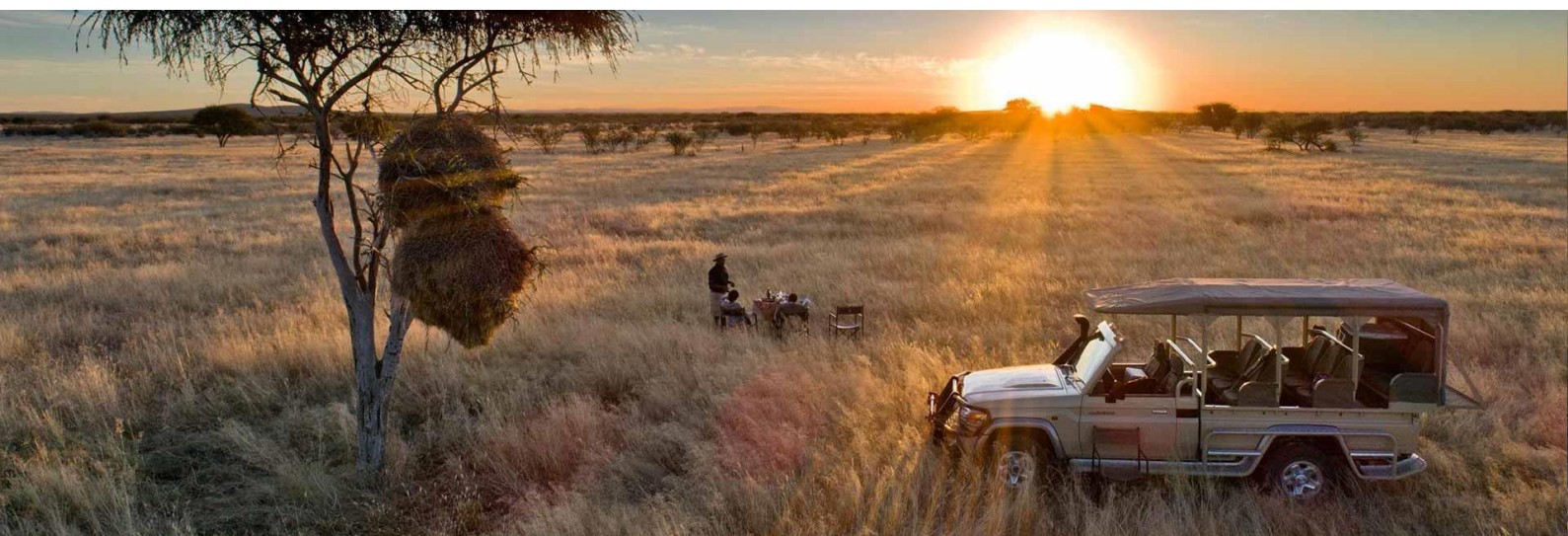
PASSAPORTO

La quota di partecipazione comprende:

- Voli di linea Ethiopian Airlines come da programma
- Accompagnatore dall'Italia
- Assistenza in arrivo a Windhoek;
- Tour self drive con veicolo tipo Toyota Hilux 2.4L 4x4 da 2 a 4 posti;
- Sistemazioni in hotels, lodges e campsites come indicato o simili;
- Pasti come da programma;
- Visite, escursioni ed attività come da programma;
- Assicurazione sanitaria e bagaglio di gruppo

La quota di partecipazione non comprende:

- Tasse aeroportuali € 495 da riconfermare al momento dell'emissione dei biglietti
- Assicurazione annullamento/medico/bagaglio € 90
- Tutti i pasti non menzionati e le bevande
- carburante (circa 300/350 euro per veicolo), spese di deposito, contratto, integrazioni e accessori;
- ingressi a parchi e musei (circa 150 euro pp da pagare in loco);
- Attività facoltative;
- mance (60 euro per persona) extra personali e quanto non menzionato nel programma a: "La quota comprende"



PROGRAMMA:

1° giorno (14/10/24) – ROMA/ ADDIS ABEBA

Partenza da Roma con volo di linea ET727 ore 23.40-07.10# per Addis Abeba. Pasti e pernottamento a bordo.

2° giorno (15/10/24) – ADDIS ABEBA / WINDHOEK

Arrivo e prosecuzione con volo di linea ET835 ore 08.35-13.20 per Windhoek. Arrivo nella capitale della Namibia, disbrigo delle formalità doganali e incontro con un nostro rappresentante. Trasferimento in città. Ritiro delle auto Toyota Hilux 2.4 rooftop equipped. Briefing sull'utilizzo del veicolo e delle sue dotazioni. Tempo per eventuali acquisti per il viaggio. Sistemazione al Windhoek Garden Boutique Hotel*** o simile. Cena in Hotel. Pernottamento.

3° giorno (16/10/24) – WINDHOEK / SPITZKOPPE / SWAKOPMUND

Prima colazione in hotel. Partenza in direzione Swakopmund, sulla costa Atlantica, fino a raggiungere lo Spitzkoppe, la più alta vetta della Namibia con i suoi 1784 metri di altitudine. Ingresso nel parco e esplorazione dell'area. Pranzo libero. Al termine, prosecuzione del viaggio lungo la costa atlantica. Arrivo a Swakopmund al tramonto. Sistemazione al The Mole Guest House** o simile. Cena libera. Pernottamento.

4° giorno (17/10/24) – SWAKOPMUND

Prima colazione al Hotel. Giornata libera con possibilità esplorare l'area in libertà o di partecipare a diverse attività tra cui escursioni in barca, quad, 4x4, kayak, dune surf etc. Vivamente consigliata una intera giornata di escursione tra la laguna di Walvis Bay e le dune di Sandwich Harbour. Cena libera. Pernottamento.

5° giorno (18/10/24) – SWAKOPMUND / NAMIB DESERT

Prima colazione in Hotel. Partenza nell'entroterra attraversando il Namib Naukluft Park. Durante il percorso deviazione per la visita al Welwitschia drive, lungo lo Swakop River, dove è possibile ammirare la splendida Welwitschia Mirabilis. Poi sosta alla "moon valley". Pranzo libero. Poi una lunga piana desertica sul cui sfondo si intravedono le prime dune fossili di colore rosso. Uscendo dalle piane del Naukluft, si costeggia il sinuoso Kuiseb Canyon fino a raggiungere Solitaire, luogo di ritrovo dei farmers dell'area. Pranzo libero. Si prosegue ancora verso sud costeggiando le dune color albicocca del Namib. Arrivo e sistemazione al Sesriem Campsite / Desert Quiver Camp*** o simili, con splendido panorama sul deserto. Cena libera. Pernottamento.

6° giorno (19/10/24) – NAMIB DESERT

Prima colazione in camping. Escursione alle meravigliose dune di Sossusvlei. A circa un'ora e mezzo di strada nel deserto si trova Sossusvlei, un antico lago asciutto che si incunea tra le dune per circa 50km, consentendo così ai visitatori di addentrarsi nel deserto. Pranzo libero. Successivamente, visita al Sesriem Canyon, una gola profonda 40 m tagliata nella roccia calcarea. Rientro al campsite nel pomeriggio. Cena libera. Pernottamento.

7° giorno (20/10/24) – NAMIB DESERT / AUS

Prima colazione in camping. Si prosegue il viaggio verso il grande sud, costeggiando il Namib. Pranzo libero. Si arriva nel pomeriggio nel piccolo villaggio di Aus, ai piedi delle montagne Tiras, un tempo utilizzato come prigione. Sistemazione al Klein Aus Vista Desert Horse Inn*** o simile. Cena libera. Pernottamento.

8° giorno (21/10/24) – AUS (LUDERITZ & KOLMANSKOP)

Prima colazione in camping. Partenza per una intera giornata di escursione sulla costa Atlantica. Visita della cittadina costiera di Luderitz, definita la Monaco del deserto per l'architettura bavarese. Sosta a Diaz Point con il suo imponente faro del 1915. Pranzo libero. Successivamente visita della città fantasma di Kolmanskop. Rientro nel tardo pomeriggio a Aus. Cena libera. Pernottamento.

9° giorno (22/10/24) – AUS / FISH RIVER CANYON

Prima colazione in camping. Partenza per una lunga giornata di esplorazione dell'area del Fish River Canyon attraverso un percorso scenografico e finalmente ... l'acqua! Si costeggia il confine con il Sud Africa prima di seguire le acque sorgive di Ai Ais. Pranzo libero. Si arriva ai margini del magnifico canyon. Al termine, sistemazione al Canyon Roadhouse*** o simile. Cena al Lodge. Pernottamento.

10° giorno (23/10/24) – FISH RIVER CANYON / QUIVER TREE FOREST

Prima colazione al Lodge. Si lascia il canyon in direzione nord fino a Keetmanshoop da cui si giunge alla Quivertree Forest and Giant's Playground. Pranzo libero. Arrivo nel pomeriggio e sistemazione al Quivertree Forest Campsite / Quivertree Forest Rest Camp**S o simile. Partenza per un nature drive nello spettacolare ambiente delle foreste di faretre. Successivamente visita al Giant's Playground, un sito geologico in cui si trovano cumuli rocce di dolerite dalle forme bizzarre. Cena libera. Pernottamento.



11° giorno (24/10/24) QUIVER TREE FOREST / K GALAKGADI TRANSFRONTIER

Prima colazione in camping. Partenza per il confine orientale del Paese da cui si accede al grande Kgalagadi Transfrontier Park. Al suo interno è possibile avvistare giraffe, suricati, tassi, iene, sciacalli, licaoni, leoni, ghepardi, leopardi e molte specie di uccelli, soprattutto rapaci e struzzi. Oltre che grandi branchi di antilope camoscio, di antilope saltante (springbok), gnu e orici. Pranzo libero. Sistemazione al Mata Mata Campsite / Mata Mata Rest Camp**S o simile. Nel pomeriggio primo fotosafari nel parco. Rientro al tramonto. Cena libera. Pernottamento.

12° giorno (25/10/24) – K GALAKGADI TRANSFRONTIER

Prima colazione in camping. Intera giornata di esplorazione del parco a caccia di predatori da fotografare. Pranzo libero. Rientro al tramonto. Cena libera. Pernottamento.

13° giorno (26/10/24) – K GALAKGADI TRANSFRONTIER / KALAHARI

Prima colazione in camping. Si lascia questo meraviglioso ambiente costeggiando il Kalahari fino a Mariental. Pranzo libero. Arrivo nel pomeriggio e sistemazione al Kalahari Anib Campsite / Kalahari Anib Lodge***S o simile. Nel pomeriggio, possibilità di nature drive tra le sabbie rosse del deserto. Rientro al tramonto. Cena libera. Pernottamento.

14° giorno (27/05/24) – KALAHARI DESERT / WINDHOEK

Sveglia all'alba. Prima colazione in camping. Possibilità di una escursione di circa 2 ore con i Boscimani. Al termine partenza per Windhoek. Pranzo libero. Arrivo dopo circa 3 ore di viaggio. Se possibile, tour orientativo di Windhoek. Al termine, sistemazione al Windhoek Garden Boutique Hotel*** o simile. Cena libera. Pernottamento.

15° giorno (28/10/24) - WINDHOEK / ADDIS ABEBA

Prima colazione in Hotel. Tempo libero per relax e prima del rilascio dei veicoli. Trasferimento in aeroporto e partenza con volo di linea ET834 ore 14.30-21.20 per Addis Abeba. Pasti a bordo.

16° giorno (29/10/24) – ADDIS ABEBA / ROMA

Arrivo e prosecuzione con volo di linea ET712 ore 00.05-05.35 per Roma. Pernottamento a bordo. Arrivo e fine servizi.

Note al programma:

Attività facoltative consigliate:

4° giorno Full day Walvis Bay cruise & Sandwich Harbour 4x4 (incl. brunch/drinks) Euro 180,00 + N\$150

4° giorno Half day Walvis Bay cruise (incl. brunch/drinks) Euro 65,00

4° giorno Half day Sandwich Harbour 4x4 (incl. brunch/drinks) Euro 130,00 + N\$150

14° giorno Morning Bushmen walk (2 ore) Euro 30,00

IL PROGRAMMA POTREBBE SUBIRE VARIAZIONI PER MOTIVI ORGANIZZATIVI E CLIMATICI



Tel. 06.30484061
Cell. 338.3125421



Email: info@craleneacasaccia.it



www.craleneacasaccia.it

Cral Enea Casaccia - Via Anguillarese, 301 - 00123 Roma (RM)

NOTE INFORMATIVE E LEGALI

Qualora decidiate di aderire all'iniziativa pubblicizzata dal Fornitore, il Cral Enea Casaccia non potrà in nessun caso essere considerato intermediario o venditore del bene/servizio prescelto, in quanto il relativo contratto si perfezionerà direttamente con il Fornitore stesso. Nello specifico, il Cral Enea Casaccia riceverà un mandato con rappresentanza da parte di ciascun aderente all'iniziativa e procederà a prendere contatti con il Fornitore per procurare la stipulazione del contratto fra quest'ultimo e ciascuno degli aderenti. A tal fine, verrà sottoscritto un contratto di mandato fra il Cral Enea Casaccia ed i soggetti interessati all'iniziativa. Ne consegue che per qualunque contenzioso dovesse insorgere, così come per qualunque disservizio, mancanza di qualità, danno o simile, il Cral Enea Casaccia, in quanto mero mandatariodel socio, non potrà mai essere ritenuto in alcun modo responsabile, dovendo sempre risponderne direttamente ed esclusivamente il Fornitore. Il socio rinuncia pertanto sin d'ora a muovere nei confronti del Cral Enea Casaccia rivendicazioni inerenti il bene/servizio che ha acquistato direttamente dal Fornitore.